

Giunti ad innesto rapido Serie 5000

Diametri nominali: 5, 7 mm - Filetti dei giunti: G1/8, G1/4, G3/8, G1/2

Tubi di plastica: 6/4, 8/6, 10/8

Tubi di gomma: 6x14, 8x17, 10x19, 13x23



I giunti ad innesto rapido della Serie 5000 sono ideali in situazioni dove, per ragioni impiantistiche o di sicurezza, è necessario connettere o disconnettere frequentemente i collegamenti di un impianto. Tale operazione viene effettuata senza dover scaricare la pressione, permettendo quindi un notevole risparmio di tempo.

I giunti ad Innesto rapido Serie 5000 con profilo Mini DN 5 sono compatibili con i giunti Rectus Serie 21 - 90, Legris 21. I giunti ad Innesto rapido Serie 5000 con profilo Europeo DN 7 sono compatibili con i giunti Cejn Serie 320.

4

COLLEGAMENTO

CARATTERISTICHE GENERALI

Gruppo valvola	rubinetto rapido automatico
Costruzione	a otturatore
Fissaggio	a mezzo filetto
Filettature	GAS cilindrico ISO 228 (BSP)
Materiali	OT58 nichelato (acciaio cementato e zincato solo per innesti con terza cifra 8 nel codice) guarnizioni NBR
Attacchi	G1/8 - G1/4 - G3/8 - G1/2 - per tubo plastica e tubo gomma
Temperatura d'esercizio	0°C + 80°C (con aria secca - 20°C)
Pressione d'esercizio	- 0,99 + 12 bar
Pressione nominale	6 bar
Portata nominale	vedi grafico
Diametro nominale	ø5 - ø7
Fluido	aria compressa e altri fluidi a bassa pressione

Giunti ad innesto rapido

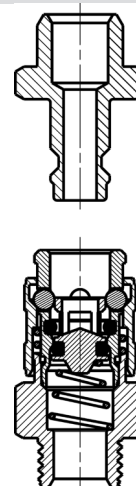
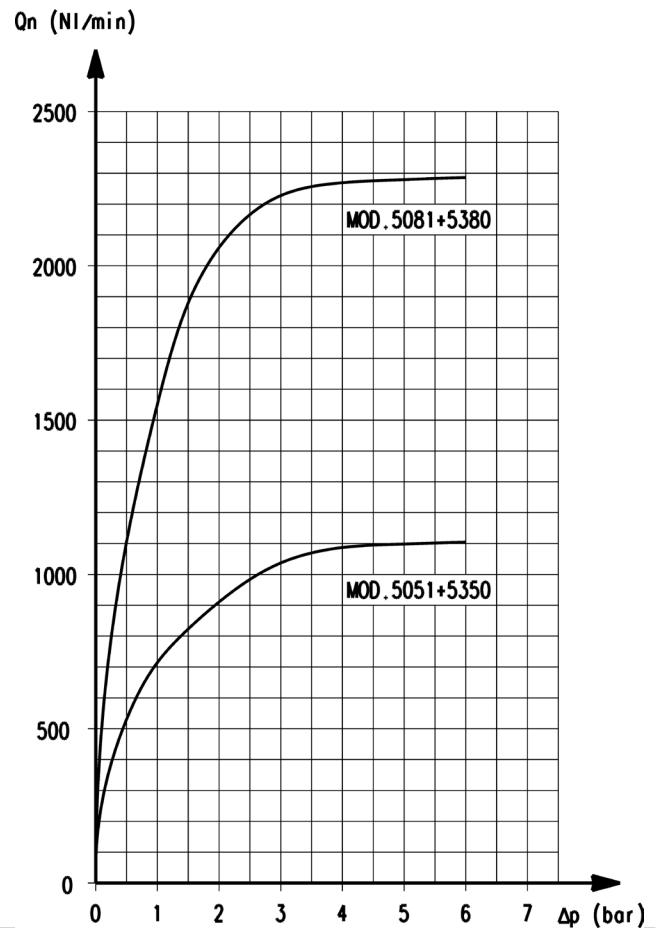


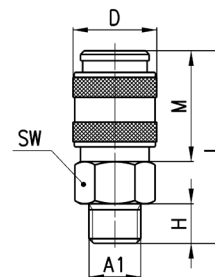
Diagramma della portata

Giunti ad innesto rapido:
il diagramma qui riportato serve per dare un'indicazione all'utilizzatore circa il modello da usare in rapporto alla pressione di lavoro ed alla portata necessaria. Le misurazioni sono state effettuate con i modelli seguenti indicati e sono la condizione ideale di massima portata. Qualora si debbano usare tubi inferiori, si dovrà tenere conto di un minor rendimento.

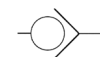


Raccordi Mod. 5051 Serie Mini e Mod. 5081 Standard Europeo

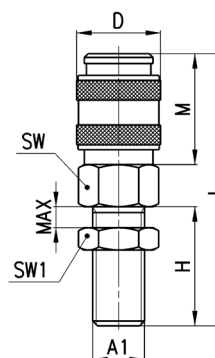
Giunto Maschio Cilindrico



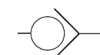
DIMENSIONI								
Mod.	A1	Ø	D	H	L	M	SW	Peso (g)
5051 1/8	G1/8	5	17	6	35	20,5	14	28
5051 1/4	G1/4	5	17	8	37	20,5	17	37
5081 1/4	G1/4	7	25	8	47,5	34,5	22	93
5081 3/8	G3/8	7	25	9	48,5	34,5	22	92
5081 1/2	G1/2	7	25	10	49,5	34,5	24	107


Raccordi Mod. 5052 Serie Mini e Mod. 5082 Standard Europeo

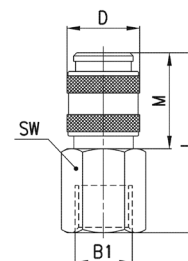
Giunto Maschio Passaparete Cilindrico



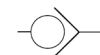
DIMENSIONI										
Mod.	A1	Ø	D	H	L	M	max	SW	SW1	Peso (g)
5052 1/8	G1/8	5	17	23	52	20,5	12	14	14	38
5052 1/4	G1/4	5	17	24	53	20,5	12	17	17	52
5082 1/4	G1/4	7	25	24	63,5	34,5	12	22	17	103


Raccordi Mod. 5053 Serie Mini e Mod. 5083 Standard Europeo

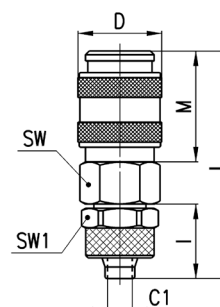
Giunto Femmina Cilindrico



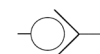
DIMENSIONI							
Mod.	B1	Ø	D	L	M	SW	Peso (g)
5053 1/8	G1/8	5	17	37,5	20,5	14	33
5053 1/4	G1/4	5	17	39,5	20,5	17	44
5083 1/4	G1/4	7	25	47,5	34,5	17	88
5083 3/8	G3/8	7	25	49	34,5	20	93
5083 1/2	G1/2	7	25	53	34,5	24	103


Raccordi Mod. 5054 Serie Mini e Mod. 5084 Standard Europeo

Giunto a Calzamento

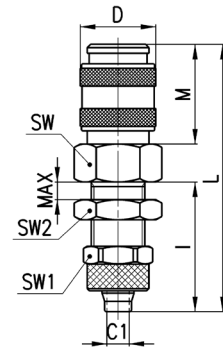


DIMENSIONI										
Mod.	Tubo	Ø	C1	D	I	L	M	SW	SW1	Peso (g)
5054 6/4	6/4	5	3	17	15	44	20,5	14	12	36
5054 8/6	8/6	5	5	17	15	44	20,5	14	14	38
5084 8/6	8/6	7	5	25	15	54,5	34,5	22	14	99
5084 10/8	10/8	7	6,5	25	16,5	56	34,5	22	16	103

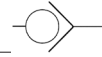


Raccordi Mod. 5055 Serie Mini

Giunto Passaparete a Calzamento

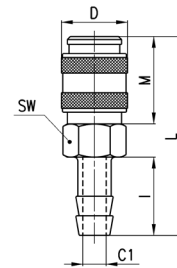


DIMENSIONI												
Mod.	Tubo	Ø	C1	D	I	L	M	Max	SW	SW1	SW2	Peso (g)
5055 6/4	6/4	5	3	17	29	58	20.5	10	14	12	14	44
5055 8/6	8/6	5	5	17	29	58	20.5	11	17	14	17	52

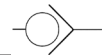


Raccordi Mod. 5056 Serie Mini e Mod. 5086 Standard Europeo

Giunto a Resca

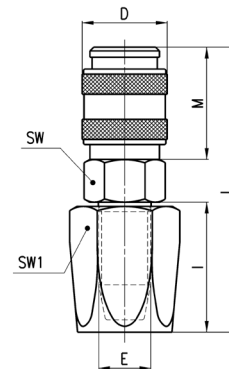


DIMENSIONI									
Mod.	N	Ø	C1	D	I	L	M	SW	Peso (g)
5056 06	6	5	3	17	20	49	20.5	14	30
5056 09	9	5	5	17	20	49	20.5	14	32
5086 09	9	7	5	25	20	59,5	34,5	22	95
5086 12	12	7	8	25	20	59,5	34,5	22	96

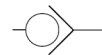


Raccordi Mod. 5057 Serie Mini e Mod. 5087 Standard Europeo

Giunto Portagomma

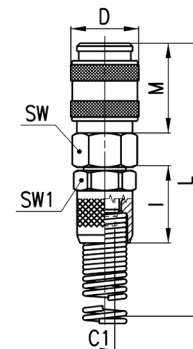


DIMENSIONI										
Mod.	Tubo	Ø	E	D	I	L	M	SW	SW1	Peso (g)
5057 6x14	6 x 14	5	9	17	25	54,5	20,5	17	17	62
5087 6x14	6 x 14	7	9	25	25	64,5	34,5	22	17	117
5087 8x17	8 x 17	7	10	25	25	64,5	34,5	22	19	123
5087 10x19	10 x 19	7	12	25	27	66,5	34,5	22	22	141
5087 13x23	13 x 23	7	15	25	37	76,5	34,5	22	27	195

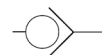


Raccordi Mod. 5058 Serie Mini e Mod. 5088 Standard Europeo

Giunto con Molla

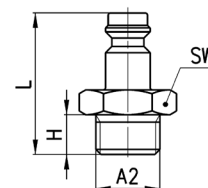


DIMENSIONI										
Mod.	Tubo	Ø	C1	D	I	M	L	SW	SW1	Peso (g)
5058 6/4	6/4	5	3	17	19	20.5	120.5	14	14	48
5058 8/6	8/6	5	5	17	19	20.5	124.5	14	14	54
5088 8/6	8/6	7	5	25	19	34,5	135	22	14	118
5088 10/8	10/8	7	6,5	25	21,5	34,5	139,5	22	16	125



Raccordi Mod. 5150 Profilo Mini e Mod. 5180 Profilo Europeo

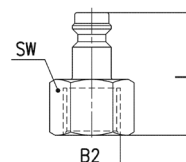
Innesto Maschio



DIMENSIONI						
Mod.	A2	Ø	H	L	SW	Peso (g)
5150 1/8	G1/8	5	6	26	13	12
5150 1/4	G1/4	5	8	28.5	17	19
5180 1/4	G1/4	7	8	33	17	21
5180 3/8	G3/8	7	9	34	19	26
5180 1/2	G1/2	7	10	35.5	24	34


Raccordi Mod. 5350 Profilo Mini e Mod. 5380 Profilo Europeo

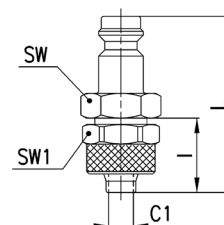
Innesto Femmina



DIMENSIONI					
Mod.	B2	Ø	L	SW	Peso (g)
5350 1/8	G1/8	5	25,5	13	14
5350 1/4	G1/4	5	27,5	17	18
5380 1/4	G1/4	7	31,5	17	21
5380 3/8	G3/8	7	32,5	19	23
5380 1/2	G1/2	7	36,5	24	37


Raccordi Mod. 5450 Profilo Mini e Mod. 5480 Profilo Europeo

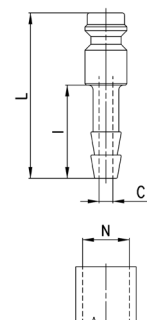
Innesto a Calzamento



DIMENSIONI								
Mod.	Tubo	Ø	C1	I	L	SW	SW1	Peso (g)
5450 6/4	6/4	5	3	15	35	12	12	17
5450 8/6	8/6	5	5	15	35	13	14	22
5480 8/6	8/6	7	5	15	39,5	14	14	25
5480 10/8	10/8	7	6,5	16,5	41,5	17	16	33


Raccordi Mod. 5650 Profilo Mini e Mod. 5680 Profilo Europeo

Innesto a Calzamento

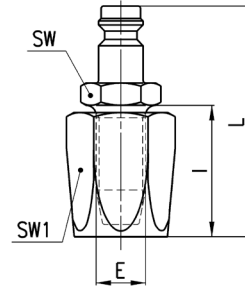


DIMENSIONI						
Mod.	N	Ø	C1	I	L	Peso (g)
5650 06	6	5	3	20	35.5	8
5650 09	9	5	5	20	35.5	11
5680 06	6	7	3	20	40	14
5680 09	9	7	5	20	40	15
5680 12	12	7	7	20	40	19



Raccordi Mod. 5750 Profilo Mini e Mod. 5780 Profilo Europeo

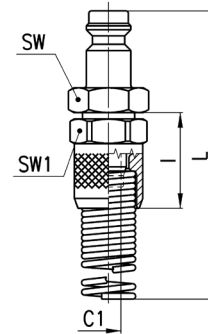
Innesto Portagomma



DIMENSIONI								
Mod.	Tubo	Ø	E	I	L	SW	SW1	Peso (g)
5750 6x14	6 X 14	5	9	25	45	14	17	40
5780 6x14	6 X 14	7	9	25	50	14	17	44
5780 8x17	8 X 17	7	10	25	50	14	19	50
5780 13x23	13 X 23	7	15	37	62	19	27	123

Raccordi Mod. 5850 Profilo Mini e Mod. 5880 Profilo Europeo

Innesto con Molla



DIMENSIONI								
Mod.	Tubo	Ø	C1	I	L	SW	SW1	Peso (g)
5850 6/4	6/4	5	3	19	111,5	12	12	27
5850 8/6	8/6	5	5	19	116	14	14	40
5880 8/6	8/6	7	5	19	120	14	14	44
5880 10/8	10/8	7	6,5	21,5	125	17	16	55