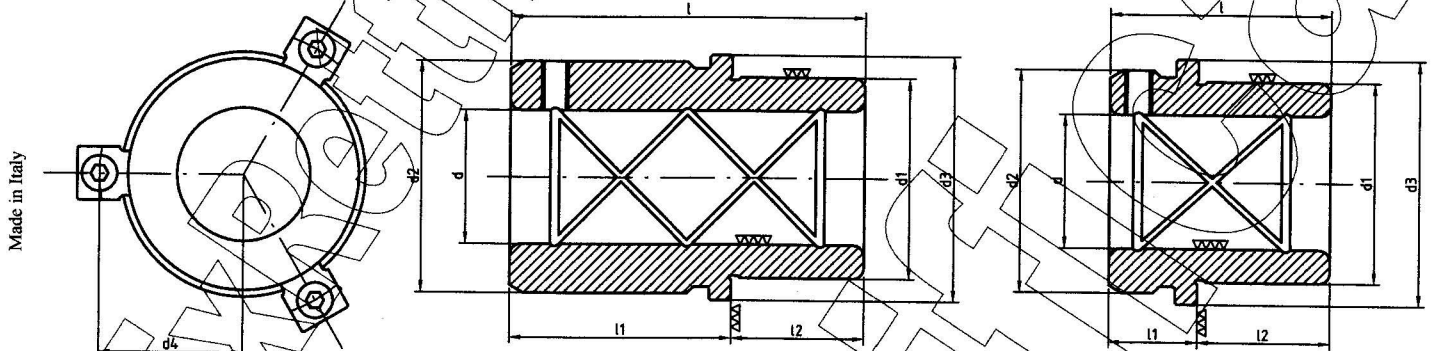


Bussole estraibili

- Materiale: 16 Cr Ni 4
- Esecuzione: cementate, temprate, rettificate
- Tolleranza: d H5 d1 h4
- Durezza: HRC 60/62

Bussole estraibili
24 x 40
63 x 110

Cod.	Mat.	Mis.
1BU	E	24040
1BU	E	63110



d	d1	d2	d3	d4	l1	l2	l	
24/25	40	37	45	26	15	25	40	•
		42			70		•	
30/32	45	47	55	32.5	20	30	50	•
		52			80		•	
40/42	55	57	65	37.5	20	35	55	•
		62			90		•	
50/52	70	72	79	45	20	45	65	•
		77			100		•	
63	81	90	92	51	20	48	68	•
					110		•	

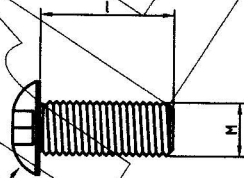
Staffette e brugole per fissaggio colonne e bussole estraibili

Esempio di ordinativo con nostro codice
Viti per fissaggio
6 x 15
8 x 20

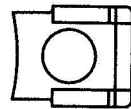
Cod.	Mat.	Mis.
3VI	TBCE	0615
3VI	TBCE	0820

Esempio di ordinativo con nostro codice
Staffe per fissaggio
Ø 6
foro asola 8 x 10

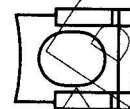
Cod.	Mat.	Mis.
3ST	FC	06
3ST	FA	0810



Testa bombata per minore ingombro



Foro cilindrico



Foro asola

Brugole		Staffa foro cil.		Staffa foro asola	
d		d		d	
M6x15	•	6	•		
M8x20	•	8	•	8x10	•