

Cannocchiali nitrurati per estrazioni

- Materiale: 1.2343 – 1.2344
- Tolleranza: b H5 d g6
- Durezza: HRC 48/52 – Vickers 950

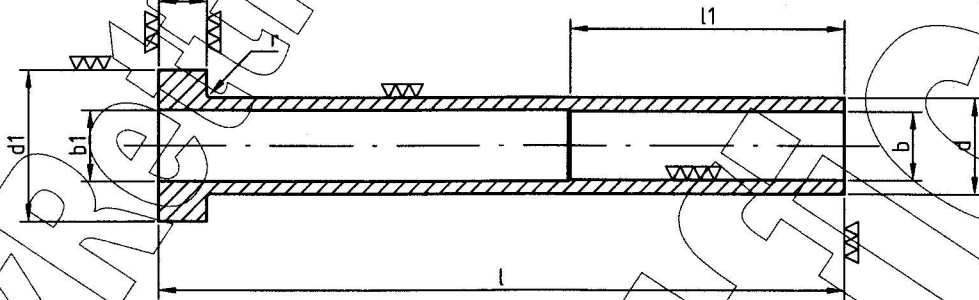
Cannocchiali nitrurati
2.2 x 75
12 x 250

Cod.
3CAN
3CAN

Mat.
N
N

Mis.
022075
120250

Made in Italy



b	d	b1	d1	k	l1	l												
						50	75	100	125	150	175	200	225	250				
0.8	2	1.2	5	2	25	•	•											
1	2.5	1.4				•	•											
1.1		1.5				•	•											
1.2		1.6				•	•											
1.3		1.7				•	•											
1.4	3	1.8	6	3	35	•	•	•	•									
1.5		1.9				•	•	•	•									
1.6		2.0				•	•	•	•									
1.7		2.1				•	•	•	•									
1.8		2.2				•	•	•	•									
1.9	4	2.3	8	3	45	•	•	•	•	•	•	•	•	•	•			
2		2.4				•	•	•	•	•	•	•	•	•	•	•	•	
2.2		2.6				•	•	•	•	•	•	•	•	•	•	•	•	•
2.5		2.9				•	•	•	•	•	•	•	•	•	•	•	•	•
2.7		5				3.1	10	3	45	•	•	•	•	•	•	•	•	•
3	3.4		•	•	•	•				•	•	•	•	•	•	•	•	
3.2	3.6		•	•	•	•				•	•	•	•	•	•	•	•	•
3.5	3.9		•	•	•	•				•	•	•	•	•	•	•	•	•
3.7	6	4.1	12	3	45	•	•	•	•	•	•	•	•	•	•			
4		4.4				•	•	•	•	•	•	•	•	•	•	•	•	
4.2		4.6				•	•	•	•	•	•	•	•	•	•	•	•	•
4.5		4.9				•	•	•	•	•	•	•	•	•	•	•	•	•
5	8	5.4	14	5	45	•	•	•	•	•	•	•	•	•	•			
5.2		5.6				•	•	•	•	•	•	•	•	•	•	•	•	
5.5		5.9				•	•	•	•	•	•	•	•	•	•	•	•	•
6		6.4				•	•	•	•	•	•	•	•	•	•	•	•	•
6.2	10	6.6	16	3	45	•	•	•	•	•	•	•	•	•	•			
6.5		6.9				•	•	•	•	•	•	•	•	•	•	•	•	
8		8.4				•	•	•	•	•	•	•	•	•	•	•	•	•
8.2		8.6				•	•	•	•	•	•	•	•	•	•	•	•	•
8.5	12	8.9	18	3	45	•	•	•	•	•	•	•	•	•	•			
10		10.4				•	•	•	•	•	•	•	•	•	•	•	•	
10.2		10.6				•	•	•	•	•	•	•	•	•	•	•	•	•
10.5		10.9				•	•	•	•	•	•	•	•	•	•	•	•	•
12	16	12.4	22	7	50	•	•	•	•	•	•	•	•	•	•			

* Disponibile a magazzino come semilavorato, misure non a catalogo intercambiabili HASCO.

* Si costruiscono su richiesta cannocchiali a disegno.