



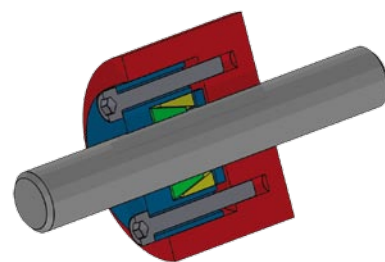
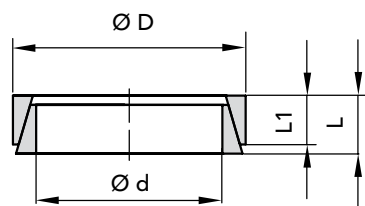
CALETTATORI DI BLOCCAGGIO TIPO RCK 50

LE TOLLERANZE DI LAVORAZIONE
DIAMETRALI CONSIGLIATE SONO:

ALBERO $\varnothing h 8$

MOZZO $\varnothing H 8$

* tagliati orizzontalmente



DIMENSIONI

coppia
max

PRESSIONI

CODICE	$\varnothing d$	$\varnothing D$	L1	L	Forza necessaria Kg	Mt Nm	Albero N/mm ²	Mozzo N/mm ²	PESO Kg
06500006	*6	9	3,7	4,5	380	2,4	115	75	
06500007	*7	10	3,7	4,5	390	3,0	105	70	
06500008	*8	11	3,7	4,5	530	4,7	120	90	
06500009	9	12	3,7	4,5	1560	7,9	140	105	
06500010	10	13	3,7	4,5	1560	9,5	135	105	
06500012	12	15	3,7	4,5	1560	11,4	115	90	
06500013	13	16	3,7	4,5	1560	13,1	110	90	
06500014	14	18	5,3	6,3	2540	22,3	115	90	
06500015	15	19	5,3	6,3	2540	24,3	110	85	
06500016	16	20	5,3	6,3	2540	27,3	105	85	
06500017	17	21	5,3	6,3	2540	29,8	105	85	
06500018	18	22	5,3	6,3	2540	32,4	100	80	
06500019	19	24	5,3	6,3	2540	49	140	110	
06500020	20	25	5,3	6,3	3600	53	135	105	
06500022	22	26	5,3	6,3	3600	66	135	115	
06500024	24	28	5,3	6,3	3600	73	130	110	
06500025	25	30	5,3	6,3	3600	72	115	95	
06500028	28	32	5,3	6,3	3600	86	115	100	
06500030	30	35	5,3	6,3	3600	91	100	85	
06500032	32	36	5,3	6,3	4500	131	130	115	
06500035	35	40	6	7	5400	171	125	110	
06500036	36	42	6	7	5400	169	115	100	
06500038	38	44	6	7	5400	181	110	95	
06500040	40	45	6,6	8	6600	231	115	105	
06500042	42	48	6,6	8	6600	235	110	95	
06500045	45	52	8,6	10	9900	353	105	95	
06500048	48	55	8,6	10	13200	572	155	135	
06500050	50	57	8,6	10	13200	602	150	130	
06500055	55	62	8,6	10	13200	670	140	125	
06500056	56	64	10,4	12	15720	790	130	115	
06500060	60	68	10,4	12	15720	860	125	110	
06500063	63	71	10,4	12	15720	910	120	105	
06500065	65	73	10,4	12	15720	250	115	100	
06500070	70	79	12,2	14	20960	1380	125	110	
06500071	71	80	12,2	14	20960	1400	12,0	110	
06500075	75	84	12,2	14	20960	1450	115	100	
06500080	80	91	15	17	29000	2200	125	105	

Esempio di ordinazione:

Albero con $\varnothing d$ 24 con un valore di coppia
uguale a 73 Nm si chiederà:

RCK 50 - 24 x 28

Codice 06500024

